

# 宇都宮観光マップ



各サイトがオススメする「宇都宮」の飲食店情報はこちら

栃ナビ くるなび コレメック

2024年4月発行

## 宇都宮へのアクセス

- 電車**
- JR東北新幹線 東京～宇都宮 約50分 仙台～宇都宮 約65分
  - JR上越・東北新幹線 新潟～宇都宮 約150分
  - JR上野東京ライン 東京～宇都宮 約110分
  - JR湘南新宿ライン 新宿～宇都宮 約110分
  - 東武日光線/東武宇都宮線 浅草～宇都宮 約110分
- 高速道路**
- 東京～宇都宮 ▷約130km
  - 仙台～宇都宮 ▷約230km
  - 水戸～宇都宮 ▷約80km
  - 新潟～宇都宮 ▷約255km
- 宇都宮から県内観光地**
- 日光(JR) ▷約45分
  - 那須塩原(JR) ▷約50分
  - 足利(JR) ▷約90分
  - 栃木(東武) ▷約40分
  - 益子(バス) ▷約50分



UTSUNOMIYA CONVENTION & VISITORS BUREAU  
**(一社)宇都宮観光コンベンション協会**  
 〒320-0026 宇都宮市場通り4-1-1  
 TEL: 028-678-8039 FAX: 028-678-8049  
 宇都宮市観光案内所 (JR宇都宮駅2F) 028-636-2177

URL

Instagram Facebook

**15 宇都宮動物園 (☎: 028-665-4255)**

遊園地や屋外プール(夏期のみ営業)、釣り堀(冬期のみ営業)などもある動物園。園内では草食動物用のエサ 100円をキリンやゾウにあげることもできる。☎宇都宮市上金井町 552-2 ☎バス停下金井から徒歩約5分 料1,500円(子ども700円) 時9～17時 休無休 P1,000台

**16 若竹の杜若山農場 (☎: 028-665-1417)**

宇都宮市北西部にある24haもの広大な土地に百年以上にわたって自然循環型農業で竹林を守り続けた農場。☎宇都宮市宝木本町 2018 ☎バス停野沢寺から徒歩約7分 料750円(日没～20時のライトアップ時は1,500円) 時9～17時 休無休(臨時休業あり) P120台

**ホテル一覧**

34 ヴィラ・デ・アグリ (道の駅うつのみやろまんちっく村) ☎: 028-665-9181 B=1  
 35 フェアフィールド・バイ・マリオット栃木宇都宮 ☎: 028-688-8451 B=1

**宇都宮餃子会加盟店**

42 宇都宮餃子館宇都宮インター店 ☎: 028-666-1317 C=1  
 43 彩花 ☎: 028-652-3438 A=3  
 44 高橋餃子店 ☎: 028-652-4455 A=5

## 主な観光施設(東北自動車道宇都宮ICから車で10分圏内の施設)

**07 大谷資料館 (☎: 028-652-1232)**

深さ30m、広さ2万㎡にも及ぶ、大谷石の地下採掘場跡。[Cool Japan Award 2017]を受賞したことも知られる。☎宇都宮市大谷町909 ☎バス停大谷資料館入口から徒歩約5分 料800円(時9～17時(12～3月は9時30分～16時30分) 休12～3月の火曜 P350台

**08 cobble (☎: 028-666-0579)**

子ども大人も楽しめる! 石の里大谷の全天候型複合レジャーフィールド。☎宇都宮市大谷町909 ☎バス停大谷資料館入口から徒歩約5分 料3,300円(時11:00～17:00 休不定休 P20台

**09 大谷寺・大谷観音 (☎: 028-652-0128)**

810(弘仁元)年に弘法大師による開基とされる。本尊の大谷観音を含む4組10体の石仏は、すべて、国の特別史跡かつ重要文化財。☎バス停大谷観音前からすぐ 料500円(時8時30分～16時30分(10～3月は9時～16時30分) 休12月26～31日、木曜(祝日は営業) P50台

**10 平和観音 (☎: 028-652-0128)**

大谷のシンボルでもある、高さ27m、胸回り20mの観音像。戦没者の慰霊と世界平和を祈念し、天然の大谷石の崖壁に総手彫りして1948(昭和23)年から6年かけて造られた。☎バス停大谷観音前からすぐ 料時休見学自由 P市営大谷駐車場利用

**11 大谷コネクト (☎: 028-652-4800)**

大谷地域の観光・周遊の発着点となる施設。旧大谷公会堂、ビジターセンター、多目的スペースにより構成される。☎宇都宮市大谷町1271 ☎バス停大谷観音前からすぐ 時旧大谷公会堂9～17時、ビジターセンター9～17時、多目的スペース9～20時 休第3火曜 P111台

**12 ベルテラシェ大谷 (☎: 028-652-3500)**

飲食館、物産館、体験館を備えた商業施設。体験館では大谷石を使ったアコバージュ体験800円～などに挑戦できる。☎宇都宮市大谷町1263-2 ☎バス停大谷観音前からすぐ 時飲食館10～17時30分、物産館9～17時30分、体験館10～16時 休第2火曜(11～2月は火曜) P189台

**13 カネホン採石場 (☎: 028-678-8802)**

実際に採掘している現場を公開している露天掘りの採石場。大谷石窯ピザ焼き体験、表札や時計作りなども体験できる。☎宇都宮市大谷町350 ☎バス停立岩からすぐ 料採石場見学ツアー500円(時10～16時 休土・日・祝日のみ営業 P20台

**14 道の駅うつのみやろまんちっく村 (☎: 028-665-8800)**

46haの敷地を有する地産地消・滞在体験型ファームパーク。☎宇都宮市新里町内 254 ☎バス停ろまんちっく村からすぐ 時瀬池あぐり・アグリスパ10～21時、フードコートとは10～18時、ローズハット9～18時、あおぞら館8時30分～18時 休第2火曜 P1,100台

**ホテル一覧**

36 コンセーレ (栃木県青年会館) ☎: 028-624-1417 C=5  
 37 湖森館 (宇都宮サイクリングターミナル) ☎: 028-652-4497 A=4  
 38 ホテルデル・ソル ☎: 028-660-6000 D=5  
 39 ホテルシャトーラックバル宇都宮 ☎: 028-689-5686 D=5  
 40 ホテルルートイン宇都宮御幸町一国道4号一 ☎: 028-683-1771 D=5

**地図凡例**

- 市町界
- JR線
- 他社線
- インターチェンジ
- 高速道路
- 有料道路
- 国道
- 主要地方道
- 県庁
- 市役所
- 警察署
- 郵便局
- 学校
- 病院
- 駐車場
- 名所旧跡
- 観光施設
- 指示点
- 神社
- 寺院
- 山頂
- ゴルフ場
- コンベンション施設

**宇都宮餃子会加盟店**

45 麺s Lab Unoki ☎: 028-666-3737 B=2  
 46 フタバハイウェイレストラン ☎: 028-674-2121 C=1  
 47 梵天の湯レストラン ☎: 028-674-8963 D=1  
 48 さつき徳次郎本店 ☎: 028-688-0106 B=3  
 49 らーめんつる味 ☎: 028-674-1009 D=2  
 50 三栄飯店 ☎: 028-672-1588 C=3  
 51 美智都 ☎: 028-652-0891 B=5  
 52 幸楽 ☎: 028-652-6565 B=5  
 53 和の中 ☎: 028-624-7886 B=5  
 54 正嗣 駒生店 ☎: 028-625-4546 B=3  
 55 満天家宝店 ☎: 028-689-8000 C=5  
 56 味家総本店 ☎: 028-621-1417 C=5  
 57 中華きりん ☎: 028-660-1062 C=5  
 58 龍龍炎の社 ☎: 028-680-7402 D=4  
 59 餃子の龍門 ☎: 028-663-6131 D=5  
 60 桃泉楼 ☎: 028-671-0878 D=4  
 61 飯城園 ☎: 028-662-6263 D=5  
 62 餃子会館 ☎: 028-663-0947 D=5  
 63 龍華園 ☎: 028-663-0147 D=5  
 64 満天家ゆいの社店 ☎: 028-689-8044 C=5  
 65 爛り味噌らーめん正宗 ☎: 028-307-9533 C=5  
 66 餃子の実平 ☎: 028-678-4155 C=5  
 67 餃子処 Nonomi ☎: 028-612-8575 B=5  
 68 宇都宮みんみん江曾島店 ☎: 028-659-2055 C=6  
 69 天馬 ☎: 028-659-1578 C=6  
 70 満天家本店 ☎: 028-666-8797 D=6  
 71 宇都宮なぎにら餃子 ☎: 028-657-6725 D=7  
 72 満天家インターパーク店 ☎: 028-678-6837 D=8  
 73 麺やしみず ☎: 028-656-0302 D=8  
**宇都宮ジャズ協会加盟店**

12 ゴジ ☎: 028-637-5703 D=5  
 13 ヴィラ・デ・マリアージュ宇都宮 ☎: 028-651-4122 C=6  
 14 キャラメルスタジオ ☎: 090-8042-7123 B=6



主な観光施設

01 宇都宮二荒山神社 (☎: 028-622-5271)

創建は約1,600年前と伝わる神社で、宇都宮の始祖豊城入彦命を祀る。JR宇都宮馬場通り1-1-1 JR宇都宮駅から徒歩約5分、バスで約5分(特)境内自由(P)400台

02 カトリック松が峰教会 (☎: 028-635-0405)

1932(昭和7)年創建の大谷石造りのロマネスク様式の教会。JR宇都宮市松が峰1-1-5 JR宇都宮駅から徒歩約5分、バスで約15分(特)休見学自由(時)8~20時(P)2~3台

03 宇都宮城址公園 (☎: 028-638-9390)

江戸時代中期の宇都宮城本丸の一部を復元。JR宇都宮市本丸町1-15 JR宇都宮駅から徒歩約5分、バスで約20分(特)休園内自由(P)2台(市役所駐車場も利用可)

04 八幡山公園 (☎: 028-624-0642)

約800本の桜が植えられた市内随一の花見スポット。JR宇都宮市馬場5-1-1 JR宇都宮駅から徒歩約5分、バスで約10分(特)休園内自由(P)70台

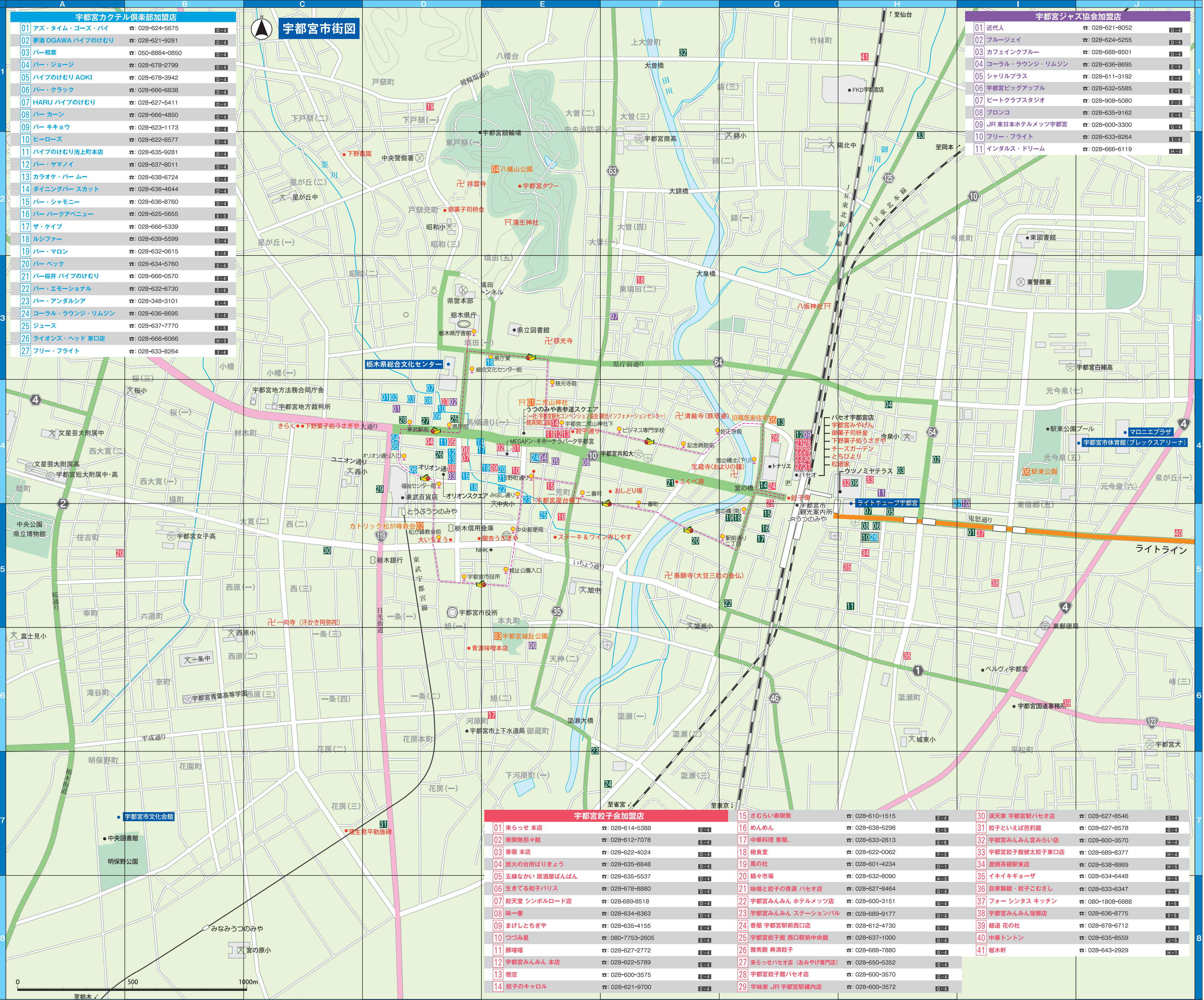
05 旧篠原家住宅 (☎: 028-624-2200)

江戸時代から醤油醸造業や肥料の販売を営んでいた家。JR宇都宮市今泉1-4-33 JR宇都宮駅から徒歩約5分(特)100円(小中学生50円)時9~17時(休)月曜(祝日の場合は翌日)Pなし

06 駅東公園 (☎: 028-632-2529)

約60本のいちじょうが植えられている。約170m続く、黄色いトンネルを散策しよう。JR宇都宮市元今泉5-10-1 JR宇都宮駅から徒歩約15分(特)休園内自由(P)なし

ホテル一覧		
01	スマイルホテル宇都宮東口	☎: 028-632-0011
02	アーバンホテル宇都宮	☎: 028-639-3001
03	ウィークリーエスト	☎: 028-638-5555
04	ウィークリー翔宇都宮ホテル	☎: 028-614-3633
05	宇都宮東ホテル	☎: 028-635-0101
06	アパホテル宇都宮駅前	☎: 028-632-1212
07	ダイワロイネットホテル宇都宮	☎: 028-610-0455
08	ホテルマイステイズ宇都宮	☎: 028-632-7777
09	カンデオホテルズ宇都宮	☎: 028-612-3107
10	ホテルサンシャイン宇都宮	☎: 028-633-0123
11	ユニゾンエクスプレス宇都宮	☎: 028-614-5500
12	JR 東日本ホテルメッツ宇都宮	☎: 028-600-3300
13	ホテル東横イン宇都宮駅前 I・II	☎: 028-624-1045
14	ホテルサンルート宇都宮	☎: 028-621-3355
15	チサンホテル宇都宮	☎: 028-634-4311
16	リッチモンドホテル宇都宮駅前	☎: 028-610-8822
17	リッチモンドホテル宇都宮駅前アネックス	☎: 028-610-8755
18	宇都宮ステーションホテル	☎: 028-637-0111
19	宇都宮リバーサイドホテル	☎: 028-633-7151
20	パークプラザ宇都宮	☎: 028-632-0621
21	ホテルニューイタヤ	☎: 028-635-5511
22	ホテルサンロイヤル宇都宮	☎: 028-638-3711
23	東花ホテル	☎: 028-635-0707
24	ビジネスホテルサンライズ	☎: 028-636-9371
25	ホテル・ザ・セントレ宇都宮	☎: 028-625-1151
26	ホテルアーバングレイス宇都宮	☎: 028-632-1717
27	宇都宮東武ホテルグランデ	☎: 028-627-0111
28	ホテル丸治	☎: 028-621-2211
29	ホテル東横イン東武宇都宮駅西口	☎: 028-636-1045
30	キャッスルシティホテル	☎: 028-637-3205
31	HOTEL R9 The Yard 宇都宮中央	☎: 028-678-6710
32	ホテル東日本宇都宮	☎: 028-643-5555
33	ホテルセレクトイン宇都宮	☎: 028-625-1717



宇都宮カクテル倶楽部加盟店		
01	アズ・タイム・コース・パイ	☎: 028-624-5675
02	夢酒 OGAWA パイのけむり	☎: 028-621-9281
03	バー相葉	☎: 050-8884-0850
04	バー・ジョージ	☎: 028-678-2799
05	パイのけむり AOKI	☎: 028-678-3942
06	バー・クラック	☎: 028-666-6838
07	HARU パイのけむり	☎: 028-627-5411
08	バー・カーン	☎: 028-666-4850
09	バー・キョウ	☎: 028-623-1173
10	ヒーローズ	☎: 028-622-8577
11	パイのけむり池上町本店	☎: 028-635-9281
12	バー・ヤマノイ	☎: 028-627-8011
13	カラオケ・パーム	☎: 028-638-6724
14	ダイニングパースカット	☎: 028-636-4644
15	バー・シャモニー	☎: 028-636-8760
16	バー・パークアベニュー	☎: 028-625-5655
17	ザ・ケイフ	☎: 028-666-5339
18	ルシファー	☎: 028-639-5599
19	バー・マロン	☎: 028-632-0615
20	バー・ベック	☎: 028-634-5760
21	バー・桜井 パイのけむり	☎: 028-666-0570
22	バー・エモーション	☎: 028-632-6730
23	バー・アンダルシア	☎: 028-348-3101
24	コーラル・ラウンジ・リムジン	☎: 028-636-8695
25	ジュース	☎: 028-637-7770
26	ライオンズ・ヘッド 東口店	☎: 028-666-6066
27	フリー・フライト	☎: 028-633-8264

宇都宮ジャズ協会加盟店		
01	近代人	☎: 028-621-8052
02	ブルージェイ	☎: 028-624-5255
03	カフェインブルー	☎: 028-688-8501
04	コーラル・ラウンジ・リムジン	☎: 028-636-8695
05	シャルルプラス	☎: 028-611-3192
06	宇都宮ビッグアップル	☎: 028-632-5585
07	ビートクラブスタジオ	☎: 028-908-5080
08	プロンコ	☎: 028-635-9162
09	JR 東日本ホテルメッツ宇都宮	☎: 028-600-3300
10	フリー・フライト	☎: 028-633-8264
11	インダリス・ドリーム	☎: 028-666-6119

宇都宮餃子会加盟店		
01	来らせ 本店	☎: 028-614-5388
02	無限無担々麺	☎: 028-612-7078
03	香園 本店	☎: 028-622-4024
04	炭火の台所ばりきょう	☎: 028-635-8848
05	五線なかい 居酒屋ばんばん	☎: 028-635-5537
06	生きている餃子パリス	☎: 028-678-8880
07	餃天堂 シンボルロード店	☎: 028-689-8518
08	味一番	☎: 028-634-8363
09	まげしとちぎや	☎: 028-635-4155
10	つつみ屋	☎: 080-7753-2605
11	豚味噌	☎: 028-627-2772
12	宇都宮みんな 本店	☎: 028-622-5789
13	悟空	☎: 028-600-3575
14	餃子のキャロル	☎: 028-621-9700
15	さむらい無限無	☎: 028-610-1515
16	めんめん	☎: 028-638-5298
17	中華料理 香園、	☎: 028-633-2813
18	稲食堂	☎: 028-622-0062
19	風の社	☎: 028-601-4234
20	麺々市場	☎: 028-632-8090
21	味噌と餃子の青澤 ハセオ店	☎: 028-627-8464
22	宇都宮みんな ホテルメッツ店	☎: 028-600-3151
23	宇都宮みんな ステーション	☎: 028-689-9177
24	香園 宇都宮駅前西口店	☎: 028-612-4730
25	宇都宮餃子館 西口駅前中央館	☎: 028-637-1000
26	雅秀殿 興清餃子	☎: 028-688-7880
27	来らせハセオ店 (おみやげ専門店)	☎: 028-650-5352
28	宇都宮餃子館ハセオ店	☎: 028-600-3570
29	宇味家 JR 宇都宮駅構内店	☎: 028-600-3572
30	満家 宇都宮駅ハセオ店	☎: 028-627-8546
31	餃子といはば菖菰龍	☎: 028-627-8578
32	宇都宮みんな 富みらい店	☎: 028-600-3570
33	宇都宮餃子館 鮎太餃子東口店	☎: 028-689-8377
34	渡瀬茶楼 餃子店	☎: 028-638-8869
35	イキイキギョーザ	☎: 028-634-6448
36	自家製麺・餃子こむさし	☎: 028-633-6347
37	フォーシタス キッチン	☎: 080-1808-6888
38	宇都宮みんな 宿郷店	☎: 028-636-8775
39	麺道 花の社	☎: 028-678-6712
40	中華トントン	☎: 028-635-8559
41	栃木軒	☎: 028-643-2929